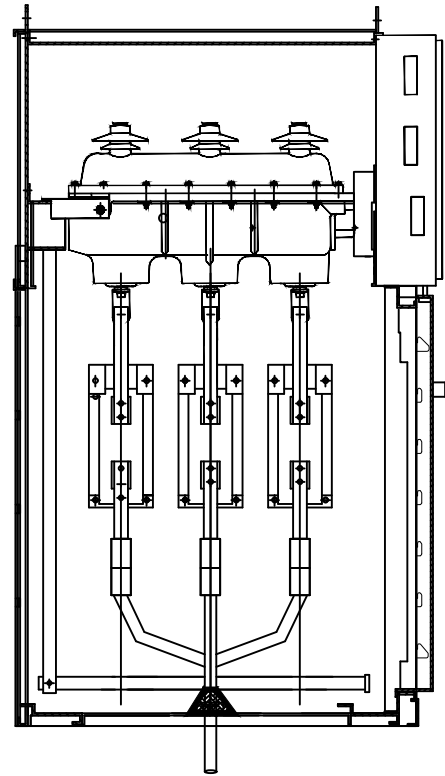
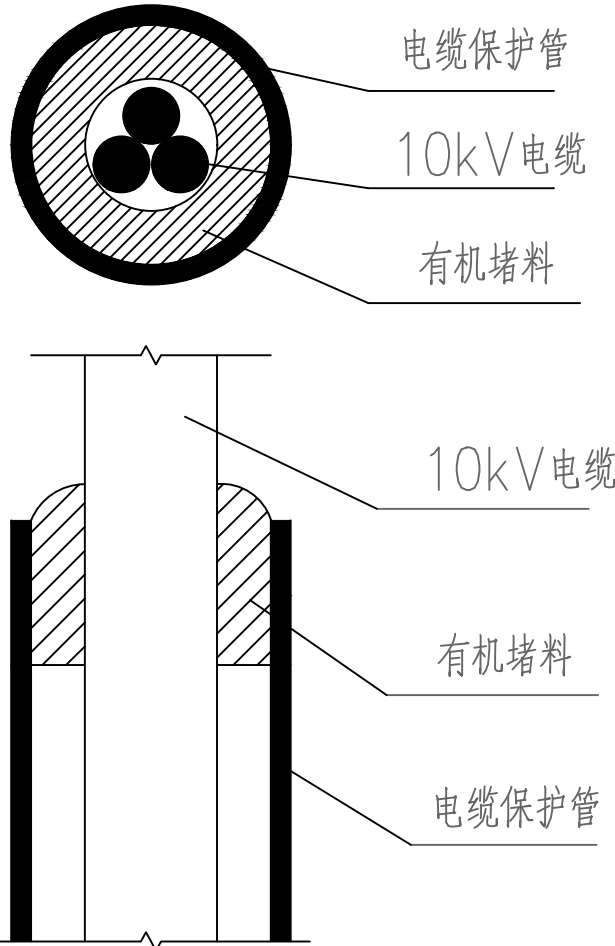


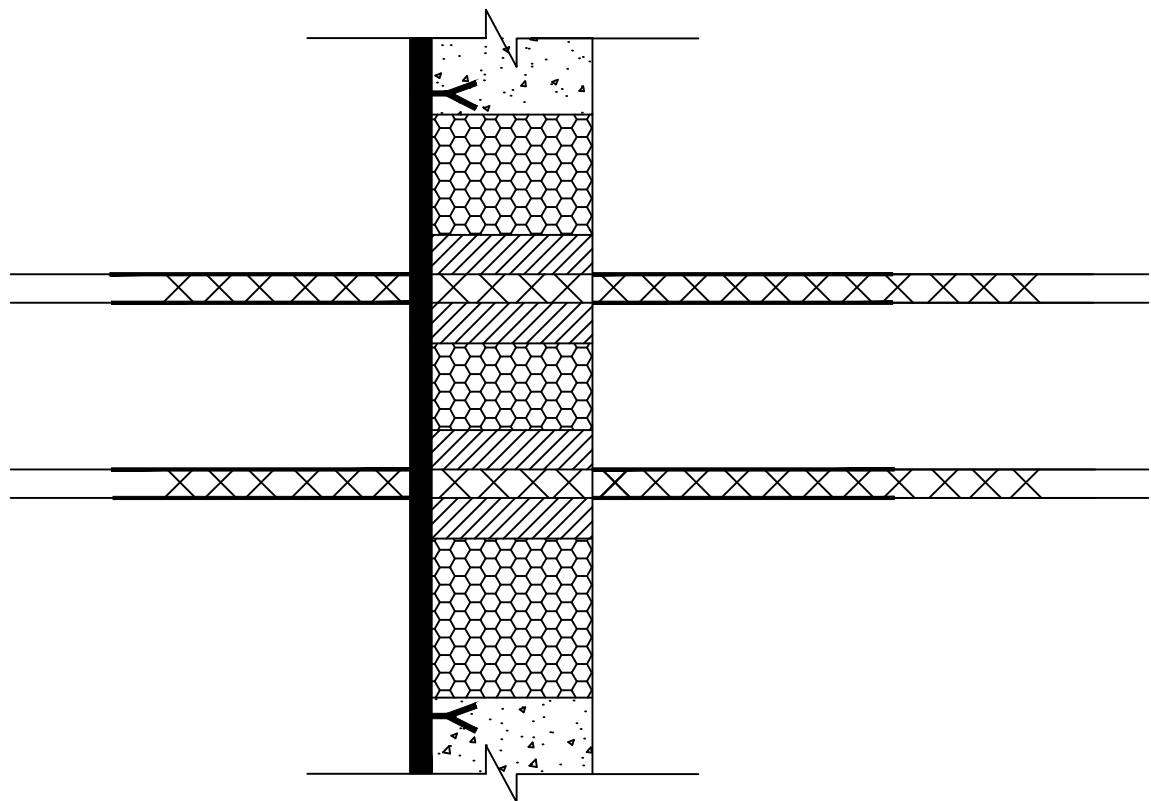
电缆进出口孔洞封堵立面图



开关柜进线孔洞封堵示意图



电缆穿管封堵示意图



电缆进出口孔洞封堵侧面图

材料表

开关柜进线孔防火封堵 ( 500×920 )		
12mm防火板	m <sup>2</sup>	0.5
有机堵料	kg	25
防火包	只	75
M8膨胀螺栓	只	4
防火涂料	kg	0.85

开关柜预留孔洞防火封堵 ( 500×920 )		
12mm防火板	m <sup>2</sup>	0.5
有机堵料	kg	25
防火包	只	
M8膨胀螺栓	只	4

电缆穿墙孔洞防火封堵 ( 800×600 )		
12mm防火板	m <sup>2</sup>	1.2
有机堵料	kg	15
防火包	只	30
M8膨胀螺栓	只	4
防火涂料	kg	1

电缆穿管防火封堵 ( 1Φ 150 )		
有机堵料	kg	15

说明：

- 1、本图适用于电缆引至开关柜的开孔部位，电缆贯穿隔墙、楼板孔洞处，及电缆穿管的防火封堵。
- 2、在对电缆进出口孔洞进行封堵时，首先将电缆用有机堵料包裹密实，空洞内用防火包堆砌密实牢固，洞口用12mm防火板覆盖，用膨胀螺栓固定，在出线处用有机堵料做线脚成几何图形。
- 3、开关柜备用孔洞用防火板封堵，防火板上的预留电缆进线孔用有机堵料堵实。



国昇设计有限责任公司  
Guosheng Design Co., Ltd.

工程名称	仁化县产业转移工业园区基础建设(二期) -仁化县产业转移工业园区标准厂房建设项目(六期) 之周田片区XZD-2地块7号和8号厂房改造项目	子项名称	配电工程	图 号	CSG-GD-10B-NZ-TZ II -14	设 计	杨家龙	专业负责人	杨家龙	审 核	杨家龙	专 业	电气	阶 段	施工图
建设单位	仁化县丹霞旅游经济开发试验区管理委员会	图 名	电缆进出口孔洞防火封堵图	校 对	杨家龙	项目负责人	杨家龙	审 定	杨家龙	比 例	1:100	日 期	2026年1月		